

## **Mesyuarat Enhanced Primary Health Care (ENPHC) di Kesihatan Awam**

Dipengerusikan oleh Pn. Noraini Mustafa, Pengarah P&E MySihat pada 21 Jun 2017 bertempat di PKD Segamat, Johor. Dalam projek ini MySihat akan menyelaraskan aktiviti "Establish Population Health Database", "Screening & Enrolment" serta "Community Promotion/ Prevention Program" melalui penglibatan sukarelawan dari kalangan komuniti. Ahli mesyuarat yg hadir terdiri dari staf PKD Segamat, KK Bt. Anam, KK Buloh Kasap, Persatuan Kanser Segamat, NKF dan Persatuan Belia Segamat.





**1. AKTIVITI SARINGAN KESIHATAN DIPERINGKAT KOMUNITI**

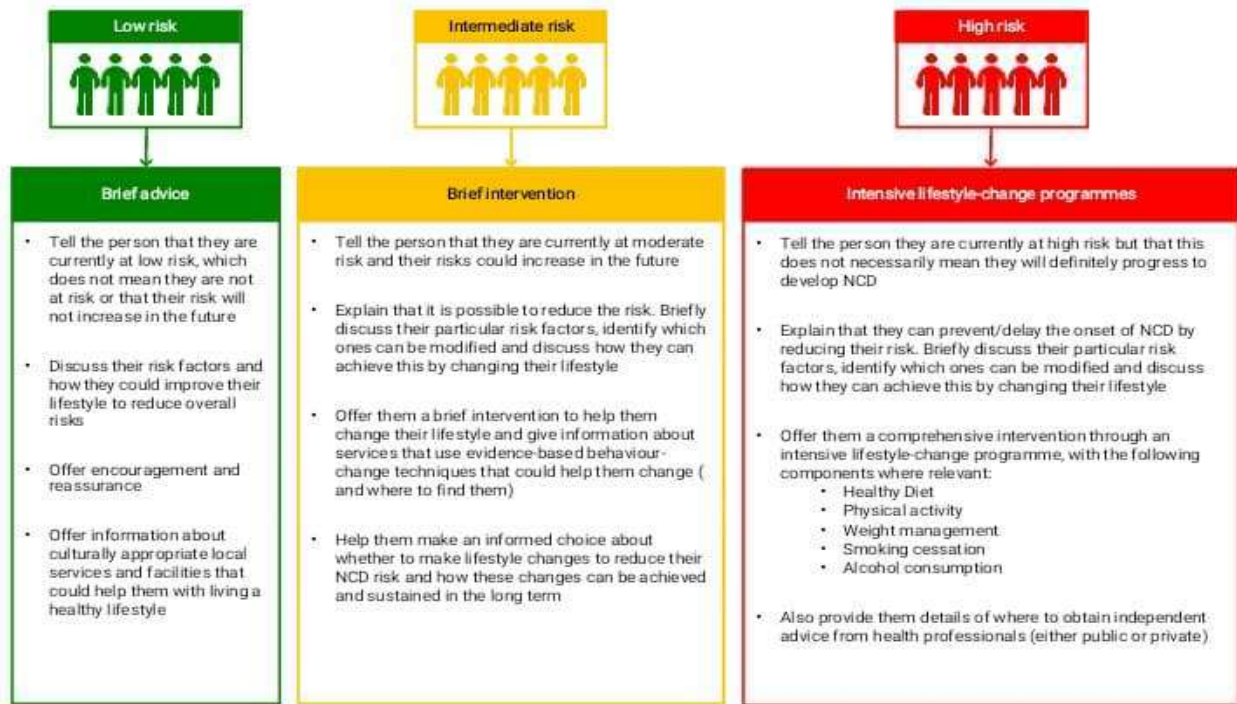


2. 20% Daripada populasi yang sihat dan berumur di atas 30 tahun akan didaftarkan dan dijalankan saringan kesihatan di tapak projek dan dilaksanakan setiap bulan dan dilaporkan kepada Penyelaras Komuniti di PKD.



3. 4 varible yang pelu disaring iaitu Tekanan darah Tinggi, Kandungan Gula dalam darah, Bacaan BMI & Status Merokok

## Match health promotion/prevention interventions to risk profile of individuals



## Initiative 8: Community Based Intervention Programme Guidelines

CHC will be required to engage NGOs and KOSPEN in an effort to ensure targeted interventions for different groups. This initiative intends to create a standard guideline on how to handle different groups and the minimum conditions for community programs to allow flexibility on volunteers involvement while managing demand to KK.

